

REALISATION FROTTIS MEDULLAIRES

1. Objet/principe

Cette instruction décrit la technique utilisée pour réaliser des frottis de moelle osseuse en vue de la lecture du myélogramme. Leur qualité conditionne totalement l'analyse du myélogramme.

Une goutte de moelle issue de la 1^{ère} seringue d'aspiration est étalée de façon uniforme sur une lame de verre, afin qu'il n'y ait qu'une seule couche de cellules.

2. Matériel, petit matériel

- Lames de verre à plage dépolie (indispensable pour identifier correctement), de taille 76mm*26mm, (taille standardisée rentrant dans les bacs de coloration et les boites d'archivage).
- Crayon de papier, Papier absorbant, Gants
- Plateau porte lame en plastique pouvant aider à la réalisation des frottis (facultatif)

3. Nature des échantillons


Moelle liquide sans anticoagulant **immédiatement** étalée après aspiration à la seringue

4. Déroulement

PORT DE GANTS OBLIGATOIRE EN RAISON DU RISQUE INFECTIEUX

a. Préparation

- Installer le plan de travail en posant quelques feuilles de papier absorbant propre ou un plateau porte lame
- Déposer une dizaine de lames de verre à plage dépolie plage dépolie côté opérateur
- Prévoir une lame supplémentaire qui servira à étaler les frottis.

 Veiller à ne pas faire de projection de produit sur les lames (serum phy, bétadine, biseptine etc...)

 Ne pas toucher le milieu de la lame avec les doigts la tenir par la plage dépolie

b. Réalisation

Etape A

Prélèvement de moelle Cf IN_LAB_16_2492_ Realisation myelogramme adulte

Date d'application : 20/03/2017

TABLEAU D'APPROBATION

	POUR LE GROUPE D'ELABORATION	VALIDATION (fonction qualité)	AVIS EXPERT (facultatif)	APPROBATION (responsable d'activité)	
Nom :	AUGIS VANESSA	CHAUZIT EMMANUELLE	COMBOURIEU ISABELLE	FLEURY HERVE	POMMIERS SYLVIE
Signature :	DOCUMENT VALIDE NUMERIQUEMENT				

SEULE LA VERSION ELECTRONIQUE FAIT FOI, ASSUREZ-VOUS DE LA BONNE VERSION EN VIGUEUR

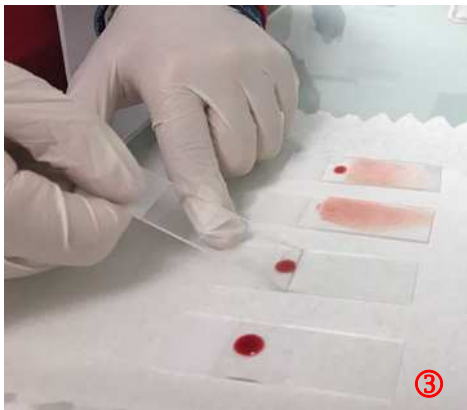


REALISATION FROTTIS MEDULLAIRES

Etape B

Rapidement effectuer une dizaine de frottis ⇒ idéalement un 2^{ème} opérateur se charge de réaliser les frottis et de remplir les tubes pour analyses complémentaires.

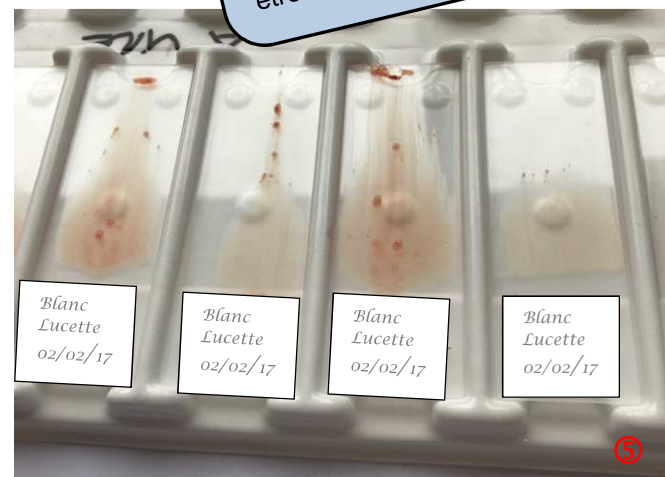
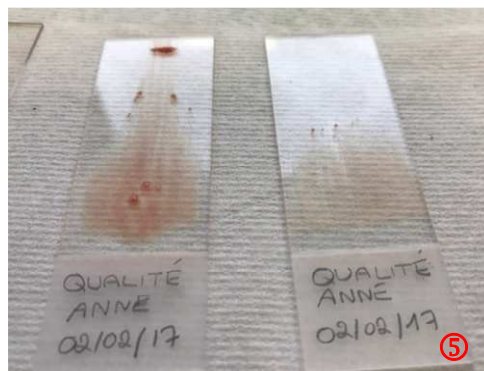
Déposer délicatement ① à l'aide de la première seringue d'aspiration, (0.5cc max) une goutte de moelle proche de la plage dépolie et ② à l'aide d'une 2^{ème} lame inclinée pousser la moelle en relevant la lame un peu avant le bout du frottis ③ et ④



Etape C

-Identifier les frottis **au crayon de papier** ⑤ (tout autre stylo, même indélébile, s'efface dans les bains de colorations ne permettant pas une identification sécurisée du prélèvement)

-L'identification correcte est **NOM, PRENOM, et date du jour du prélèvement** (certains patients ont des myélogrammes plusieurs jours de suite).



Etape D



-Attendre le **séchage complet** des frottis avant de les ranger dans les boites cartonnées prévues à cet effet (les frottis rangés encore humides seront illisibles car étalés sur le carton !)

-Fermer les boites au moyen d'étiquettes administratives ⑥ du patient.