	Entité d'application : UNITE DE SOINS / CHU de BORDEAUX Emetteur : Service de Médecine Nucléaire Secteur "IN-VITRO" - Groupe hospitalier Sud	IN-LAB-542
	INSTRUCTION	Ind : 03 Page : 1/3

**FICHE D'INFORMATION A L'INTENTION DE TOUT PROFESSIONNEL PRENANT EN CHARGE DES PATIENTS  
DEVANT BENEFICIER D'UNE ANALYSE DU CORTISOL SALIVAIRE : METHODE DE LA SALIVETTE**

Cette instruction a pour but de décrire les conditions de réalisation des prélèvements salivaires à l'aide de la salivette et de décrire les démarches nécessaires en amont et en aval de ces prélèvements.

**POUR LES PATIENTS EXTERNES**

Prescription

S'assurer que le patient a bien une ordonnance spécifiant la demande d'analyse (ordonnance dument remplie)

Eléments à donner au patient

- Dispositifs avec salivette, la prescription médicale, des étiquettes comportant : nom, prénom date de naissance. Indiquer au patient qu'il est impératif qu'il complète ces étiquettes **en indiquant la date et heure de prélèvement sur chaque salivette.**
- Information sur les modalités de prélèvement et d'analyse.

**POUR LES PATIENTS EXTERNES ou HOSPITALISES :  
Procédure de prélèvement de la salive et consignes à donner au patient**

Combien de prélèvements et quand les faire ?

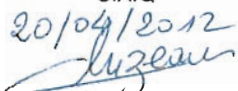

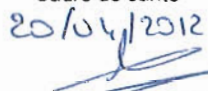

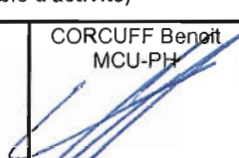
L'heure du prélèvement et le nombre de prélèvements doivent être indiqués par le médecin. Les prélèvements doivent le plus souvent se faire sur plusieurs jours à raison de 1 ou 2 prélèvements par jour à partir de 23h : cette période de la journée est la plus propice pour pouvoir déceler d'éventuelles anomalies au niveau du dosage.

Les patients pourront se laver les dents après avoir réalisé le prélèvement mais **ne devront en aucune façon se laver les dents avant le prélèvement.** Les prélèvements doivent se faire au minimum 30 minutes après l'absorption d'aliments solides et liquides.

Comment réaliser ces prélèvements ?

- Se rincer la bouche avec de l'eau, au moins 3 fois afin de pouvoir éliminer d'éventuels résidus alimentaires dans la cavité buccale
- Attendre encore 20 minutes avant de faire le prélèvement

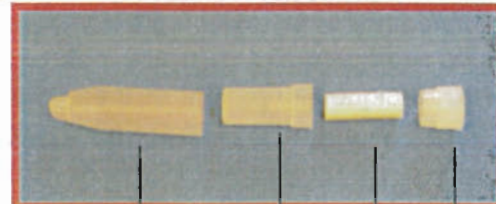
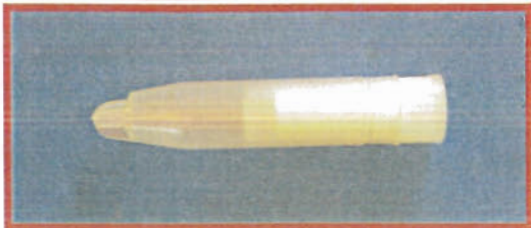
Date d'application : 25/04/2012

TABLEAU D'APPROBATION					
	POUR LE GROUPE D'ELABORATION		VALIDATION (fonction qualité)	APPROBATION (responsable d'activité)	
Nom :	CLUZEAU M-H	GHEYSEN F.	ROUBY C.	GEORGES Agnès	CORCUFF Benoit
Fonction :	C.A.Q	Cadre de santé (A3)	Cadre de santé	R.A.Q.	MCU-PH
Date :	20/04/2012	20/04/2012	25/04/2012	25/04/2012	
Signature :					

FICHE D'INFORMATION A L'INTENTION DE TOUT PROFESSIONNEL PRENANT EN CHARGE DES PATIENTS  
DEVANT BENEFICIER D'UNE ANALYSE DU CORTISOL SALIVAIRE : METHODE DE LA SALIVETTE

### PROCEDURE DE PRELEVEMENT :

Ouvrir le dispositif et séparer les  
4 éléments le composant




Tube  
protecteur   Réceptacle de  
la salivette   Salivette  
Bouchon

Récupérer la salivette avec les mains et la laisser imbiber sous la langue pendant au moins  
1 minute le but étant qu'elle absorbe le plus de salive possible. Surtout ne pas la mâcher.  
Dans tous les cas, maintenir la salivette dans la bouche jusqu'à ce que vous ne puissiez  
plus éviter d'avaler votre salive

Réinsérer la salivette dans son réceptacle puis, le tout dans le tube protecteur  
et refermer le dispositif de façon hermétique  
Ne jamais mettre la salivette directement au fond du tube protecteur

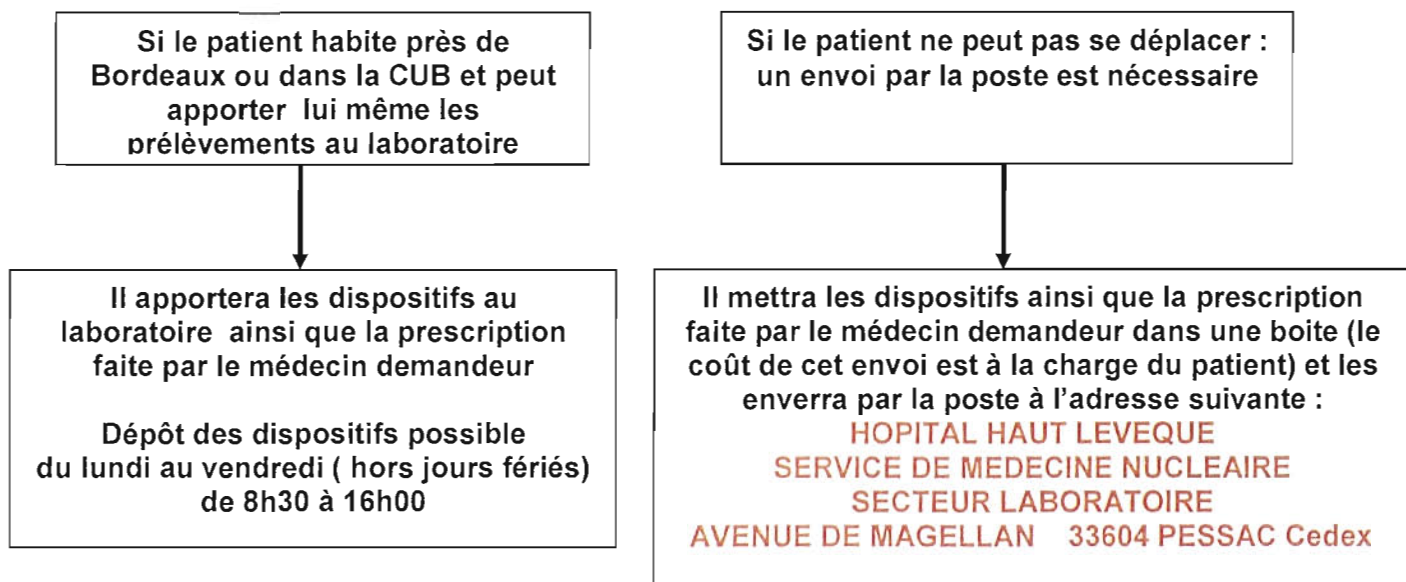


Coller sur le dispositif une étiquette devant comporter :  
nom, prénom et date de naissance,  
la date et l'heure du prélèvement

	Entité d'application : UNITE DE SOINS / CHU de BORDEAUX Emetteur : Service de Médecine Nucléaire Secteur "IN-VITRO" - Groupe hospitalier Sud	IN-LAB-542
	<b>INSTRUCTION</b>	Ind : 03 Page : 3/3
<b>FICHE D'INFORMATION A L'INTENTION DE TOUT PROFESSIONNEL PRENANT EN CHARGE DES PATIENTS DEVANT BENEFICIER D'UNE ANALYSE DU CORTISOL SALIVAIRE : METHODE DE LA SALIVETTE</b>		

## ACHEMINEMENT DES ECHANTILLONS POUR LES PATIENTS EXTERNES

Tous les dispositifs sont à conserver dans un réfrigérateur ou un congélateur si les prélèvements sont étendus à plus d'une semaine, avant de les envoyer au Laboratoire de Médecine Nucléaire situé à l'hôpital Haut Lévêque/ CHU de Bordeaux (PESSAC).



## ACHEMINEMENT DES ECHANTILLONS POUR LES PATIENTS HOSPITALISES

L'échantillon est acheminé par les navettes intra ou intersites et doit être accompagné du bon de demande dûment complété.